

POLISHIELD I.C.

POLISHIELD I.C. è un sistema riflettente ed impermeabilizzante riparatore dai danni della grandine realizzato con vernice **POLISHIELD “Gold” + “Fleece”** (armatura con tessuto tramato in nylon). Ripara le crepe e rotture in genere dei lucernai in materiale plastico senza doverli smontare e/o sostituire

TIPOLOGIA: vernice riflettente e semitrasparente ad elevata trasmissione luminosa

CARATTERISTICA: monocomponente - atossico - in base acquosa e biossido di titanio - Lt. 5

DESCRIZIONE: vernice riflettente + tessuto Fleece in kit con resa di ca. 30 mq a 3 mani

GRADAZIONE: bianco semitrasparente opaco interno / con riflessi dorati in esterno

TIPO SUPERFICIE: protezione riflettente anti IR e anti UV per policarbonati, metacrilati, vetri ruvidi e/o ondulati

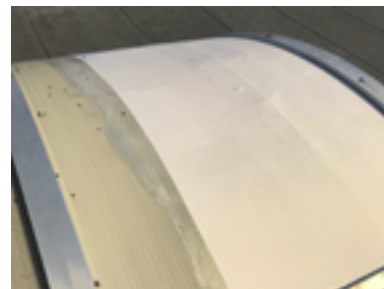
AVVERTENZE: applicare con temperature >5°C. Stoccare al coperto. Teme il gelo. Usare entro 36 mesi dalla data di confezionamento riportata sul coperchio

MANUTENZIONE: si consiglia di lavare la superficie trattata almeno ogni 12 mesi per mantenere la riflessione massima possibile

GARANZIA*: 10 anni in verticale, 5 anni in obliquo su distacco e screpolatura

DURATA MEDIA ATTESA: >10 anni

	installazione	% RE	% VLT
PMMA (Plexiglass)	neutro	13,3	90,7
PMMA (Plexiglass)	+ Polishield I.C.	59	38
Policarbonato alveolare 10mm	neutro	15,8	79
Policarbonato alveolare 10mm	+ Polishield I.C.	73	32



La **SUPERFICIE** deve essere preventivamente pulita con lo speciale sgrassatore-fungicida-antialghe “Serisolar s00p”. Il detergente deve essere diluito con acqua da 1/20 fino a 1/50. Pulire con la superficie con una spugna o uno spazzolone (tipo saggina), quindi lavare con acqua pulita. Non lasciare asciugare l’acqua sporca/sapome sulla superficie. Lavare definitivamente con molta acqua pulita. Assicurarsi che la superficie sia completamente asciutta prima di iniziare a verniciare.

GUIDA ALL’APPLICAZIONE: temperatura min. 10°C - umidità relativa max. 80% - temperatura dell’aria max. 35°C. Non applicare con temperatura superficiale >50°C o in prossimità di pioggia o di formazione condensa notturna. Asciugatura a 20°C e 65% RH (umidità relativa): 1h30; bassa temperatura e alta umidità aumentano il periodo di asciugatura. Prima dell’applicazione, mescolare accuratamente la vernice con un miscelatore meccanico fino a quando la vernice si presenta come una pasta omogenea.

Installare la 1° mano di **POLISHIELD “Gold”** sulla superficie da trattare ed immediatamente stendervi sopra il tessuto “Fleece” impregnandolo subito con una 2° mano sopra al tessuto stesso con un rullo avendo cura di distenderlo in maniera uniforme. Dopo circa 1-2 ore stendere una 3° mano a rullo o con airless.

Con 1 sacca da 5 lt. = resa circa 30 mq. in 3 mani